

Hausansichten



Family 203

...einfach besser bauen

Besuchen Sie uns:
 Musterhaus Bad Vilbel
 Ludwig-Erhard-Str. 28
 61118 Bad Vilbel
 Tel. 06101 - 3477685
 E-Mail: info@opti-haus.de
 Web: www.opti-haus.de

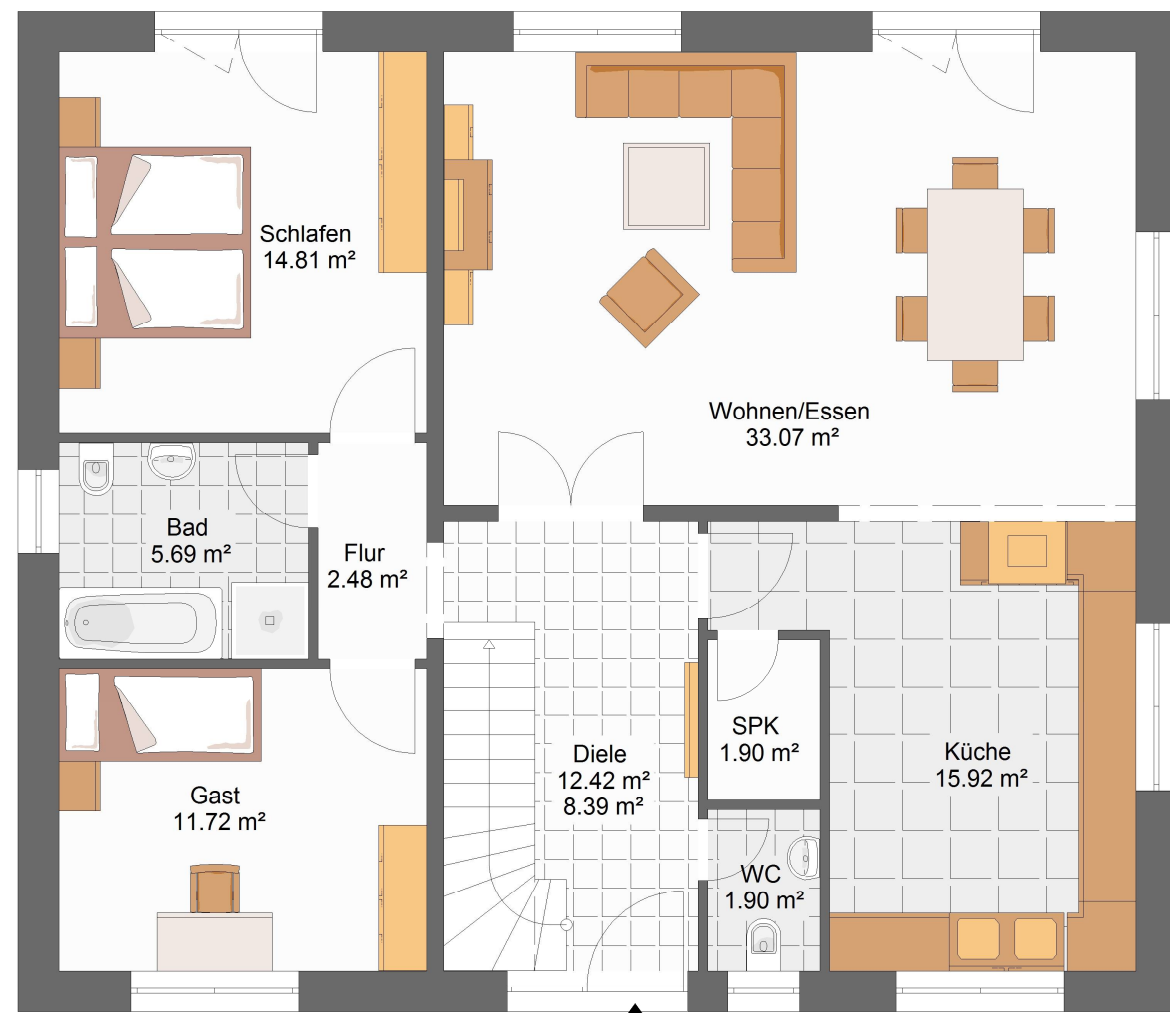
10 Opti-Haus Vorteile auf einen Blick:

- Schneller Aufbau dank Einsatz von Fertigteilen
- Ziegel-/ Liapor-/ oder Holzständerbauweise
- Auch kombinierte Bauweise möglich (Kombibauweise)
- Lichte Rohbauhöhe in allen Geschossen 2,75m
- Maßgenaue Vorfertigung im Werk
- Sämtliche Ausbaupakete mit hochwertiger Ausstattung durch Partnerunternehmen
- Architekten- und Ingenieurleistungen inklusive
- Qualifizierte externe Bauleitung
- Verwendung von reinem Konstruktionsvollholz
- Individuelle Beratung



ERDGESCHOSS

Das **Family 202** bietet durch seinen großzügigen Wohn-/Ess- und Kochbereich viel Platz zum Wohlfühlen und Entspannen für die ganze Familie. Außerdem ist in diesem Entwurf das Elternschlafzimmer mit angrenzendem Bad und Gästezimmer ebenfalls im Erdgeschoss untergebracht. Trotz der sinnvoll ausgenutzten Wohnfläche ist noch Platz für ein Gäste-WC sowie für eine Speisekammer.



OBERGESCHOSS

Im Dachgeschoss befinden sich vier Kinderzimmer, welche alle ähnlich groß und geräumig konzipiert wurden. Außerdem ist ein großes Badezimmer vorhanden, welches allen Kindern genügend Platz bietet. Auch ein Hauswirtschaftsraum mit genügend Stellfläche für Ihre Waschmaschine ist im Dachgeschoss zu finden.



Länge x Breite	Dachneigung	Kniestock	Wohnfläche EG	Wohnfläche DG	Ges. Nutzbare Wohnfläche	Wohnfläche nach DIN
12,075 x 10,435 m	38°	1,00m	95,87m ²	88,74 m ²	202,68 m ²	184,34 m ²