

**HAUSANSICHTEN**



**RÜCKANSICHT**



**SEITENANSICHT**



**FRONTANSICHT**



**SEITENANSICHT**



**BESUCHEN SIE UNSER MUSTERHAUS**

Musterhaus Bad Vilbel  
Ludwig-Erhard-Str. 28 • 61118 Bad Vilbel  
☎ 06101 - 3477685 ✉ info@opti-haus.de 🌐 www.opti-haus.de

**UNSER VERKAUFSTEAM**

Beatrice Grundel                      Andreas Hornung  
☎ 0151 - 64829276                      ☎ 0157 - 37735100  
✉ bgrundel@opti-haus.de              ✉ ahornung@opti-haus.de

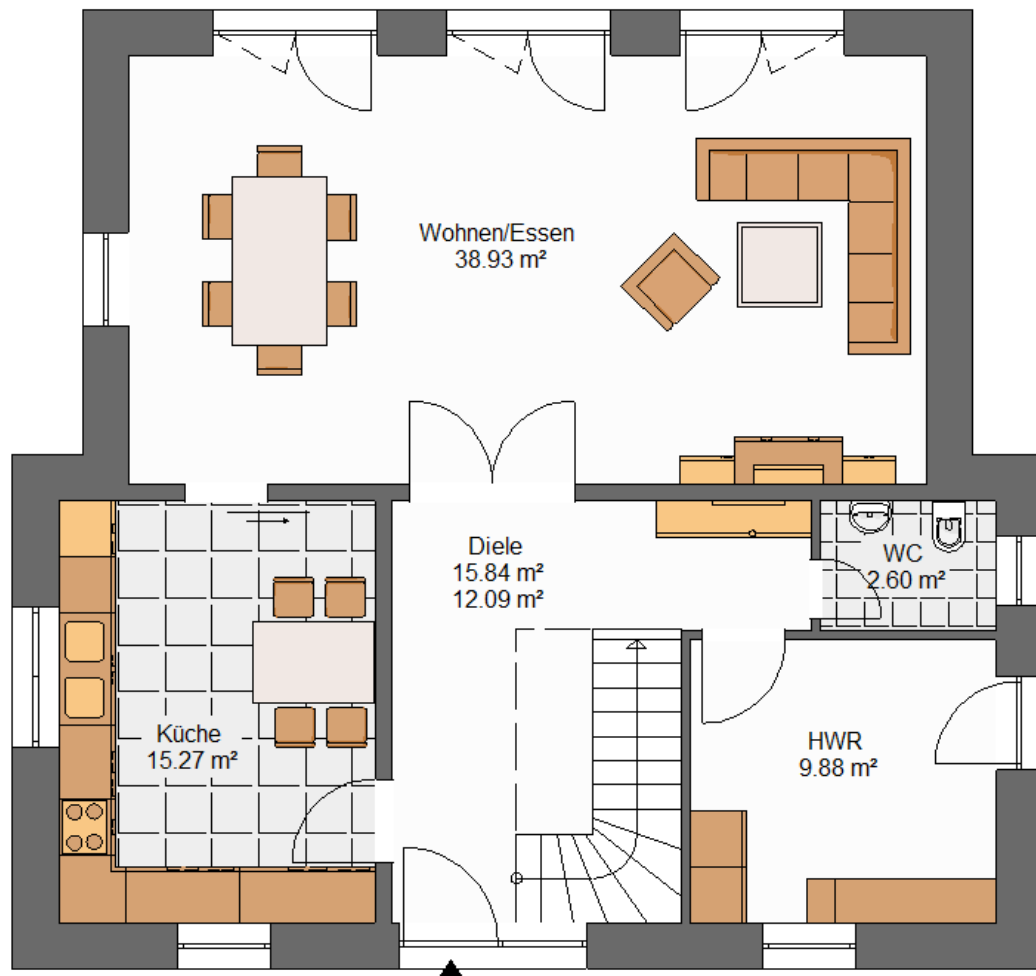
**10 OPTI-HAUS VORTEILE AUF EINEN BLICK**

- 01.** Schneller Aufbau dank Einsatz von Fertigteilen
- 02.** Ziegel-/ Liapor-/ oder Holzständerbauweise
- 03.** Auch kombinierte Bauweise möglich (Kombibauweise)
- 04.** Lichte Rohbauhöhe in allen Geschossen 2,76m
- 05.** Maßgenaue Vorfertigung im Werk
- 06.** Sämtliche Ausbaupakete mit hochwertiger Ausstattung
- 07.** Architekten- und Ingenieurleistungen inklusive
- 08.** Qualifizierte Bauleitung
- 09.** Verwendung von reinem Konstruktionsvollholz
- 10.** Individuelle Beratung



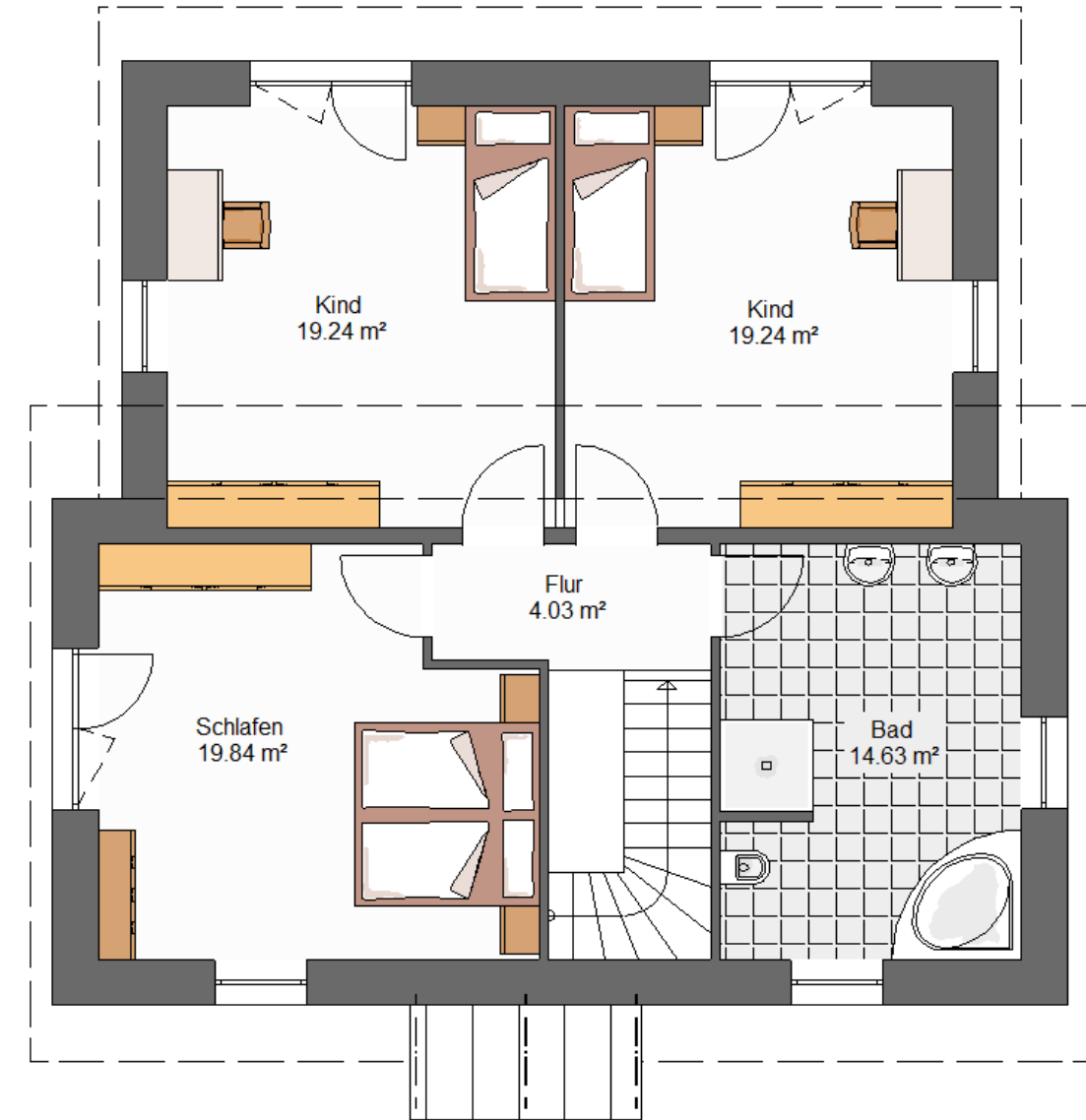
## ERDGESCHOSS

Das **Family Style 157** ist schlicht, hat aber durch das versetzte Pultdach seine eigene Note. Hier gibt es reichlich Platz und die hohen Fenster lassen jede Menge Licht herein. Vom großzügigen Wohnzimmer gelangt man direkt hinaus auf die Terrasse. Ein Haus für moderne Menschen mit Stil.



## DACHGESCHOSS

Im Dachgeschoss erwarten Sie zwei gleichgroß konzipierte großzügige Kinderzimmer, welche durch Ihre bodentiefen Fenster sehr hell und freundlich wirken. Das komfortable Schlafzimmer bietet viel Stellfläche für Ihre Schränke und auch im Badezimmer ist viel Platz für Sie und Ihren Nachwuchs vorhanden.



Länge x Breite

11,00 x 10,25 m

Dachneigung

12° / 18°

Kniestock

-

Wohnfläche EG

78,76 m<sup>2</sup>

Wohnfläche DG

74,28 m<sup>2</sup>

Nettogrundfläche

156,79 m<sup>2</sup>

Wohnfläche nach WoFIV

153,04 m<sup>2</sup>