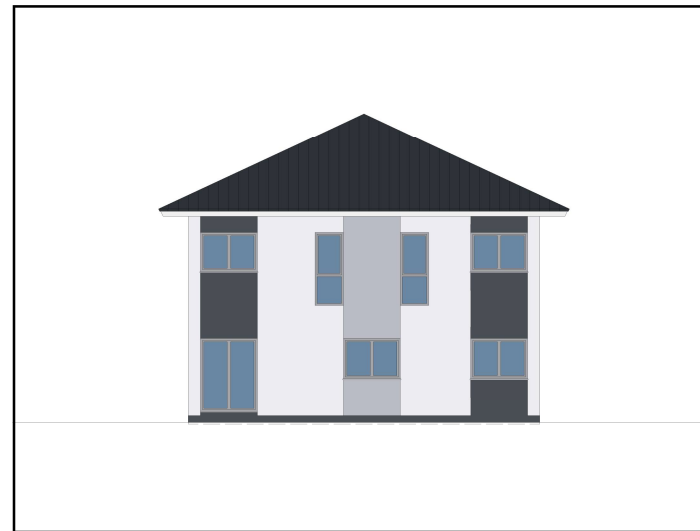


Hausansichten



Stadtvilla 206

...einfach besser bauen

Besuchen Sie uns:
 Musterhaus Bad Vilbel
 Ludwig-Erhard-Str. 28
 61118 Bad Vilbel
 Tel. 06101 - 3477685
 E-Mail: info@opti-haus.de
 Web: www.opti-haus.de

10 Opti-Haus Vorteile auf einen Blick:

- Schneller Aufbau dank Einsatz von Fertigteilen
- Ziegel- / Liapor- / oder Holzständerbauweise
- Auch kombinierte Bauweise möglich (Kombibauweise)
- Lichte Rohbauhöhe in allen Geschossen 2,75m
- Maßgenaue Vorfertigung im Werk
- Sämtliche Ausbaupakete mit hochwertiger Ausstattung durch Partnerunternehmen
- Architekten- und Ingenieurleistungen inklusive
- Qualifizierte externe Bauleitung
- Verwendung von reinem Konstruktionsvollholz
- Individuelle Beratung



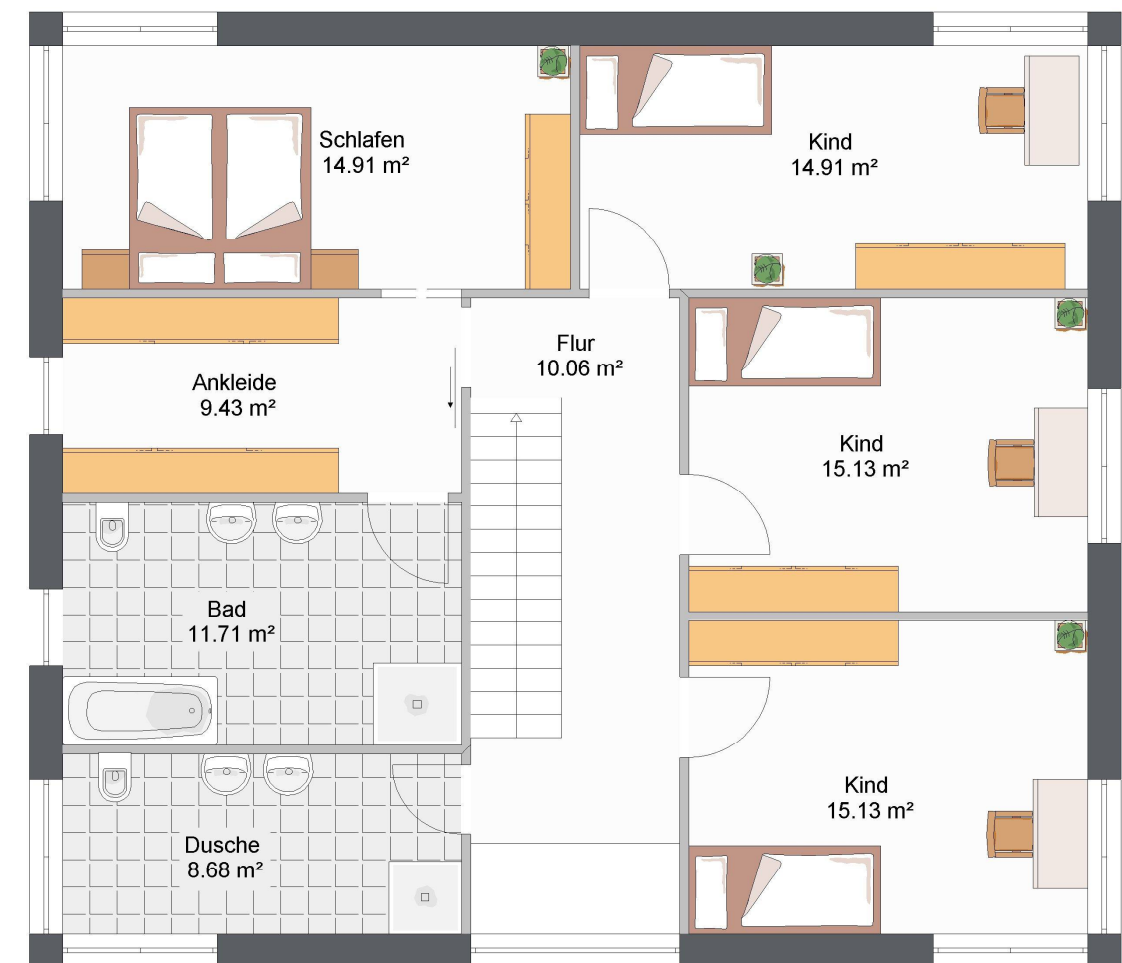
ERDGESCHOSS

Die **Stadtvilla 206** bietet die schöne Optik und die Vorteile des Musterhauses in Bad Vilbel. Dadurch das der vorhandene Raum jedoch wohnlicher ausgenutzt wurde, sind bei dieser Variante sogar drei große Kinderzimmer untergebracht. Der große Hauswirtschaftsraum, ermöglicht zudem den Verzicht auf einen Keller. Die hübschen Eck-Fenster-elemente vom Musterhaus wurden übernommen.



OBERGESCHOSS

Das Obergeschoss bietet, wie das Musterhaus auch, den getrennten Elternbereich mit Schlafzimmer, Ankleide und eigenem Bad. In dieser Variante sind jedoch sogar drei weitere Schlafräume vorhanden. Eine schöne Galerie sowie ein eigenes Duschbad für die Kinder oder die Gäste hat trotzdem noch Platz gefunden. Alle Räume sind zudem schön mit Tageslicht durchflutet.



Länge x Breite	Dachneigung	Kniestock	Wohnfläche EG	Wohnfläche DG	Nettogrundfläche	Wohnfläche nach WoFIV
12,00 x 10,50 m	25°	-	101,55 m ²	99,96 m ²	201,51 m ²	205,76 m ²