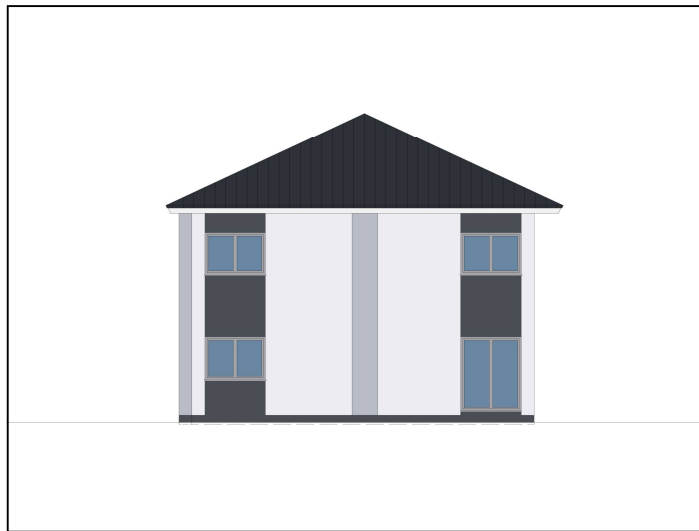


Hausansichten



Stadtvilla 232

...einfach besser bauen

Besuchen Sie uns:
 Musterhaus Bad Vilbel
 Ludwig-Erhard-Str. 28
 61118 Bad Vilbel
 Tel. 06101 - 3477685
 E-Mail: info@opti-haus.de
 Web: www.opti-haus.de

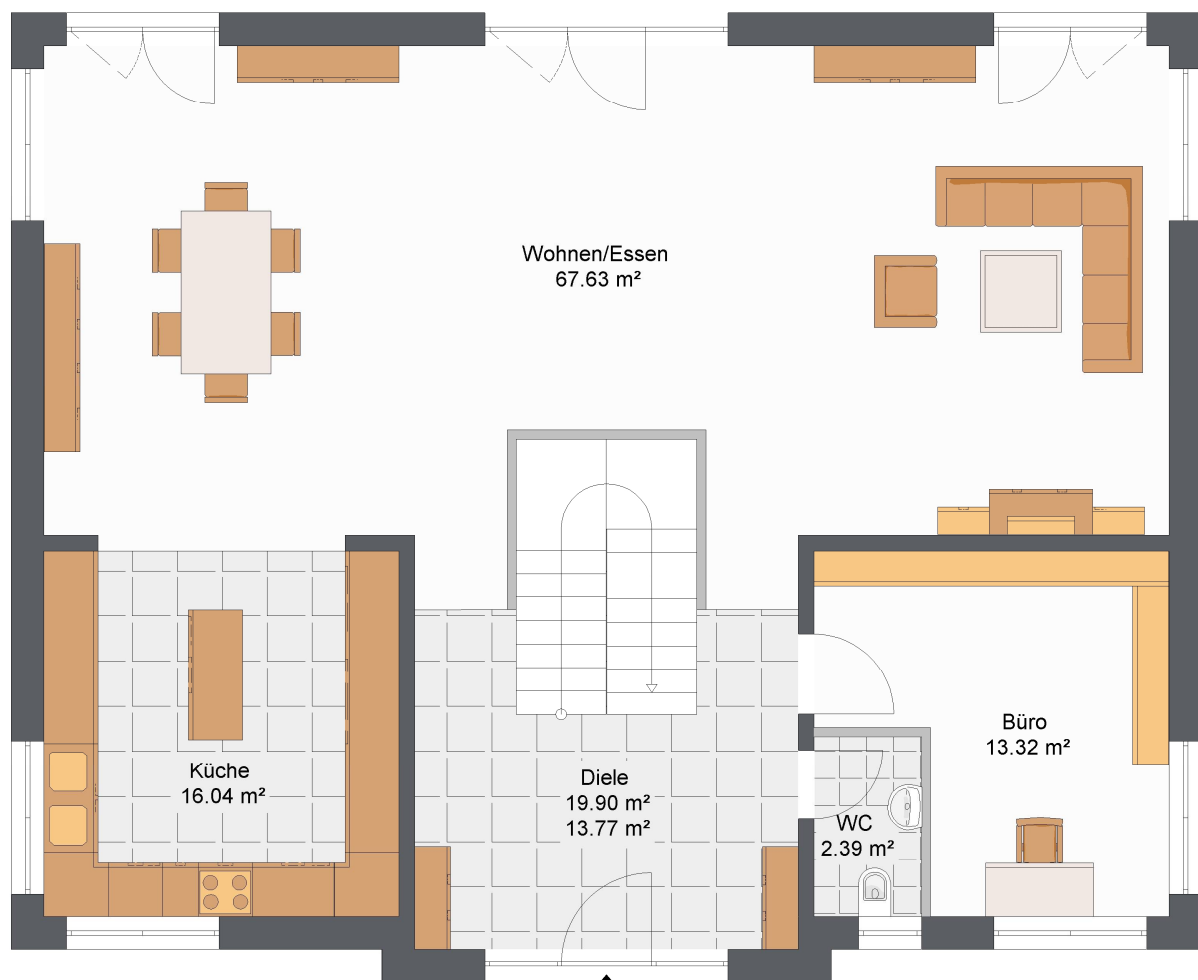
10 Opti-Haus Vorteile auf einen Blick:

- Schneller Aufbau dank Einsatz von Fertigteilen
- Ziegel-/ Liapor-/ oder Holzständerbauweise
- Auch kombinierte Bauweise möglich (Kombibauweise)
- Lichte Rohbauhöhe in allen Geschossen 2,75m
- Maßgenaue Vorfertigung im Werk
- Sämtliche Ausbaupakete mit hochwertiger Ausstattung durch Partnerunternehmen
- Architekten- und Ingenieurleistungen inklusive
- Qualifizierte externe Bauleitung
- Verwendung von reinem Konstruktionsvollholz
- Individuelle Beratung



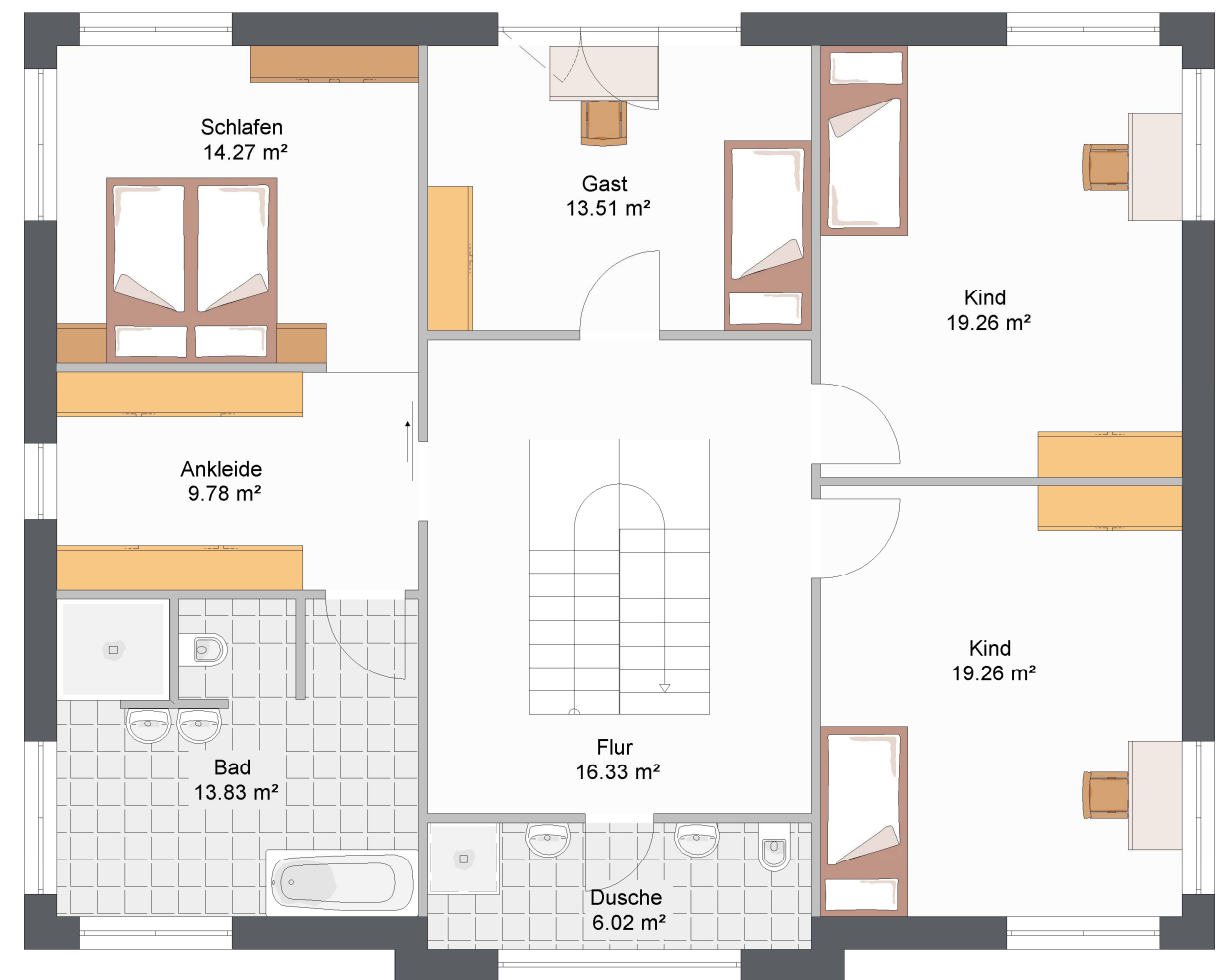
ERDGESCHOSS

Die **Stadtvilla 232** ist eine Variante des Musterhauses in Bad Vilbel, wo besonderer Wert darauf gelegt wurde den gesamten Raum so sinnvoll wie möglich auszunutzen. Neben dem schönen lichtdurchfluteten Wohn-/Essbereich mit offener Küche, finden Sie noch ein Gäste-WC sowie ein großzügiges Büro im Erdgeschoss vor. Die offene Diele macht schon beim Betreten des Hauses Lust auf Mehr...



OBERGESCHOSS

Im Obergeschoss erwartet Sie ein gemütliches Schlafzimmer, mit großer angrenzender Ankleide, und direktem Durchgang zum Badezimmer. Außerdem sind Sie zwei sehr komfortable Kinderzimmer und ein schönes Gästezimmer vorhanden, welches Ihren Besuchern ausreichend Platz zur Entspannung bietet. Zusätzlich existiert noch ein weiteres Duschbad, welches ihre Kinder, wie auch die Gäste nutzen können.



Länge x Breite	Dachneigung	Kniestock	Wohnfläche EG	Wohnfläche DG	Nettogrundfläche	Wohnfläche nach WoFIV
13,25 x 10,765 m	16°	-	113,17 m ²	112,26 m ²	231,57 m ²	225,43 m ²