

HAUSANSICHTEN



RÜCKANSICHT



SEITENANSICHT



FRONTANSICHT



SEITENANSICHT



BESUCHEN SIE UNSER MUSTERHAUS

Musterhaus Bad Vilbel
Ludwig-Erhard-Str. 28 • 61118 Bad Vilbel
☎ 06101 - 3477685 ✉ info@opti-haus.de 🌐 www.opti-haus.de

UNSER VERKAUFSTEAM

Beatrice Grundel ☎ 0151 - 64829276 ✉ bgrundel@opti-haus.de	Andreas Hornung ☎ 0157 - 37735100 ✉ ahornung@opti-haus.de
--	---

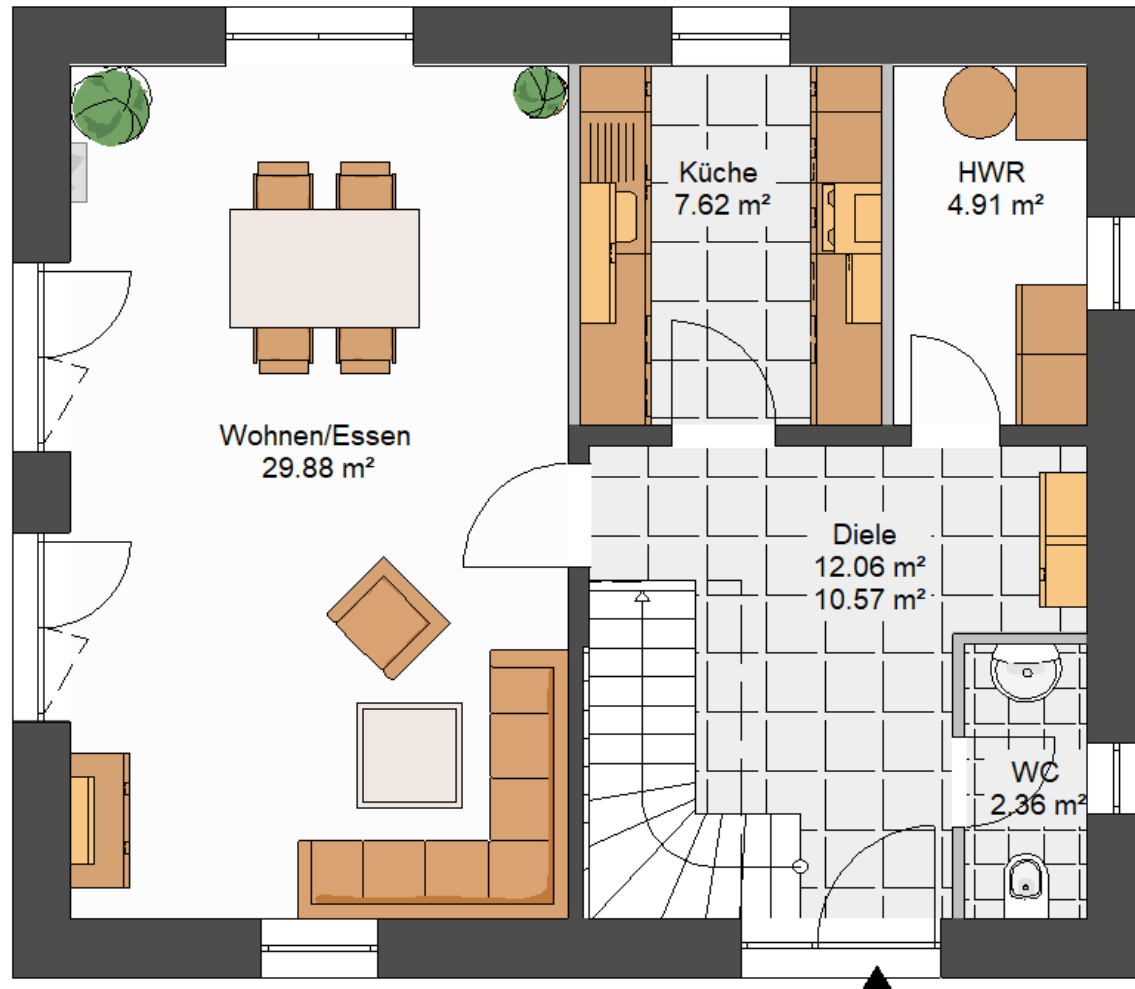
10 OPTI-HAUS VORTEILE AUF EINEN BLICK

- | | |
|--|--|
| 01. Schneller Aufbau dank Einsatz von Fertigteilen | 06. Sämtliche Ausbaupakete mit hochwertiger Ausstattung |
| 02. Ziegel-/ Liapor-/ oder Holzständerbauweise | 07. Architekten- und Ingenieurleistungen inklusive |
| 03. Auch kombinierte Bauweise möglich (Kombibauweise) | 08. Qualifizierte Bauleitung |
| 04. Lichte Rohbauhöhe in allen Geschossen 2,76m | 09. Verwendung von reinem Konstruktionsvollholz |
| 05. Maßgenaue Vorfertigung im Werk | 10. Individuelle Beratung |



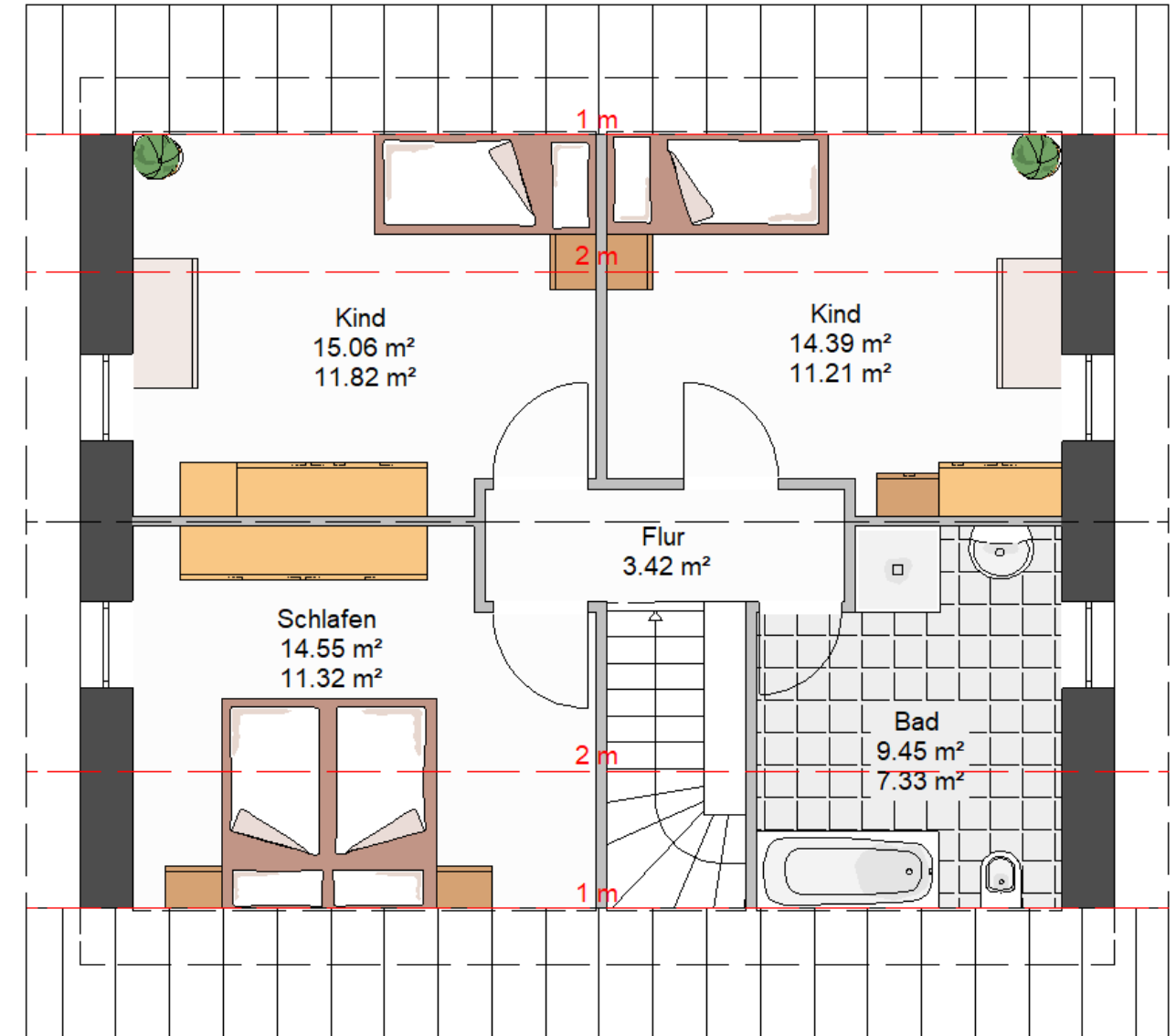
ERDGESCHOSS

Das **Trend 117** weiß sich gut in Szene zu setzen. Durch die bodentiefen Fensterelemente im Wohn/- Essbereich wird das Haus optisch ein echter Hingucker und zudem ist ein optimaler Lichteinfall stets gewährleistet. Da ein ausreichend großer Hauswirtschaftsraum vorgesehen ist, ist zudem ein Verzicht auf einen Keller möglich.



DACHGESCHOSS

Im Dachgeschoss erwartet Sie ein komfortables Badezimmer sowie ein geräumiges Schlafzimmer. Die beiden Kinderzimmer wurden zudem weitestgehend gleichgroß konzipiert. Die bodentiefen Fensterelemente sorgen für eine optimale Ausleuchtung sämtlicher Räume.



Länge x Breite

9,64 x 8,26

Dachneigung

38°

Kniestock

0,75 m

Wohnfläche EG

55,33 m²

Wohnfläche DG

45,09 m²

Nettogrundfläche

117,43 m²

Wohnfläche nach WoFIV

100,42 m²