

HAUSANSICHTEN



RÜCKANSICHT



SEITENANSICHT



FRONTANSICHT



SEITENANSICHT



BESUCHEN SIE UNSER MUSTERHAUS

Musterhaus Bad Vilbel
Ludwig-Erhard-Str. 28 • 61118 Bad Vilbel
☎ 06101 - 3477685 ✉ info@opti-haus.de 🌐 www.opti-haus.de

UNSER VERKAUFSTEAM

Beatrice Grundel Andreas Hornung
☎ 0151 - 64829276 ☎ 0157 - 37735100
✉ bgrundel@opti-haus.de ✉ ahornung@opti-haus.de

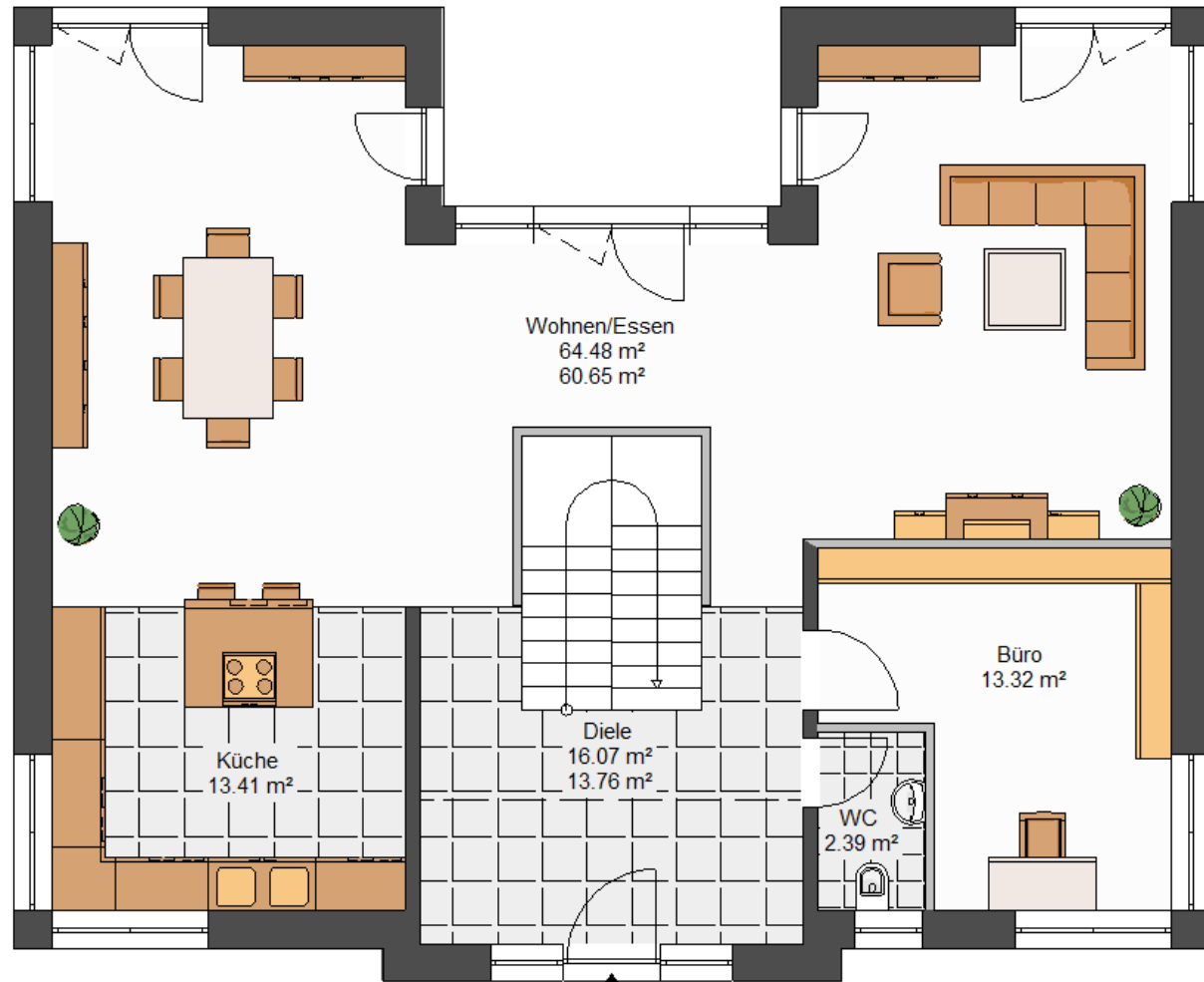
10 OPTI-HAUS VORTEILE AUF EINEN BLICK

- 01.** Schneller Aufbau dank Einsatz von Fertigteilen
- 02.** Ziegel-/ Liapor-/ oder Holzständerbauweise
- 03.** Auch kombinierte Bauweise möglich (Kombibauweise)
- 04.** Lichte Rohbauhöhe in allen Geschossen 2,76m
- 05.** Maßgenaue Vorfertigung im Werk
- 06.** Sämtliche Ausbaupakete mit hochwertiger Ausstattung
- 07.** Architekten- und Ingenieurleistungen inklusive
- 08.** Qualifizierte Bauleitung
- 09.** Verwendung von reinem Konstruktionsvollholz
- 10.** Individuelle Beratung



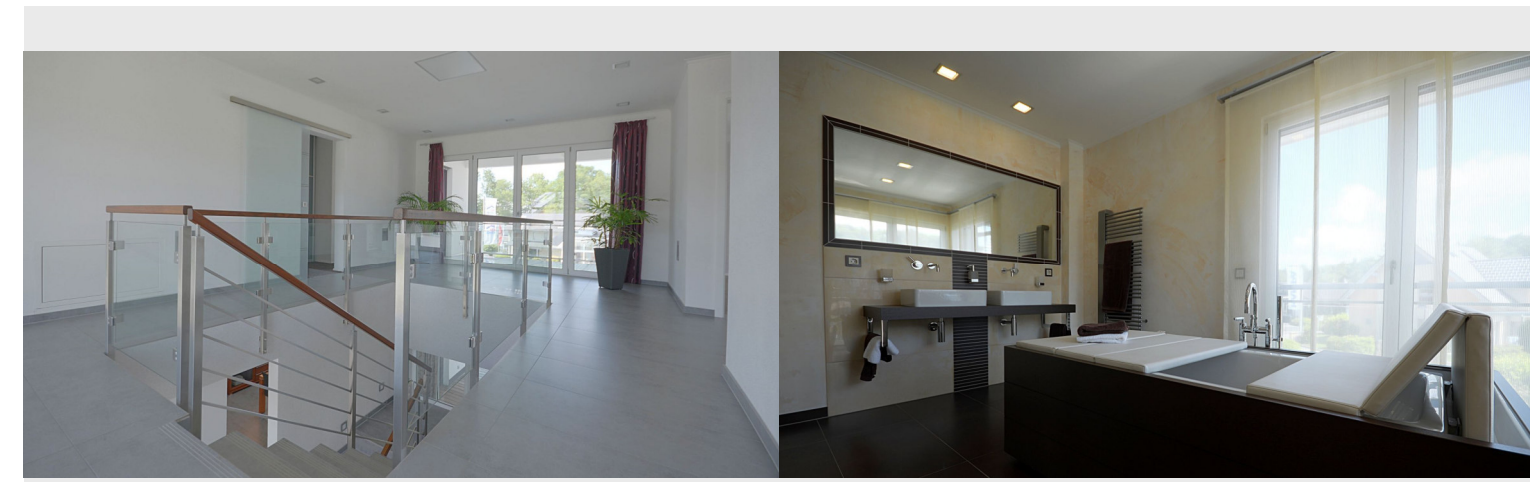
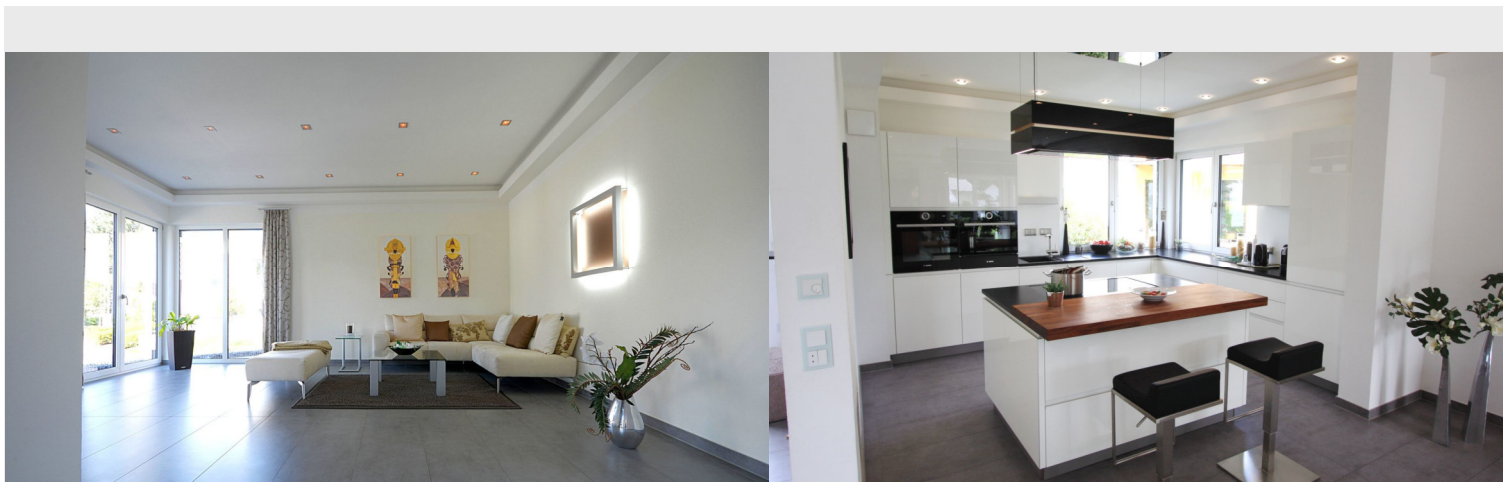
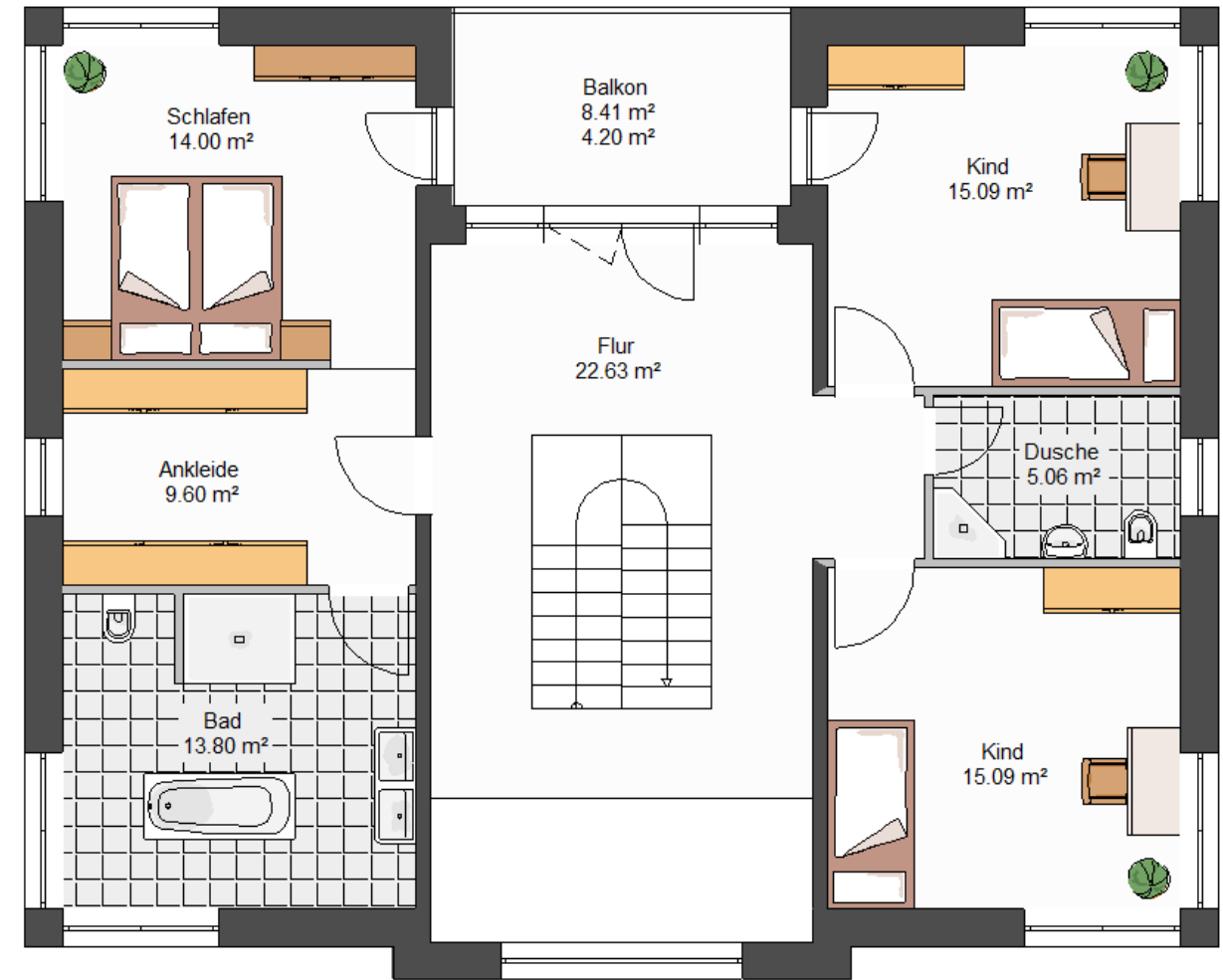
ERDGESCHOSS

Mit der **Stadtvilla Frankfurt** in Bad Vilbel zeigt Opti-Haus die moderne Interpretation der klassischen Stadtvilla. Über den imposanten Dielenbereich erreichen Sie den Wohn-Essbereich, der durch den Terrassenrücksprung elegant voneinander getrennt wurde. Von der Idee des Musterhauses wurde der Flurbereich besonders großzügig gestaltet. Hier ergeben sich natürlich diverse Umgestaltungsmöglichkeiten.



OBERGESCHOSS

Über den lichtdurchfluteten Flurbereich im Obergeschoss erreichen Sie beide Kinderzimmer, welche über ein eigenes Duschbad verfügen. Eine weitere Tür führt Sie in den Ankleide- und Schlafbereich, der natürlich ebenfalls über ein großzügiges, direkt zugängliches, Badezimmer verfügt. Die optisch besonders schönen bodentiefen Eck-Fensterelemente versorgen sämtliche Räume mit sehr viel Tageslicht.



Länge x Breite

Dachneigung

Kniestock

13,37 x 10,885 m

16°

-

Wohnfläche EG

Wohnfläche DG

Nettogrundfläche

Wohnfläche nach WoFIV

102.61 m²

98,30 m²

211,30 m²

200,91 m²